



Es geht etwas am Bahnhof Bülach!

15. Mai 2024 – Informations-Veranstaltung

Mark Eberli, Stadtpräsident

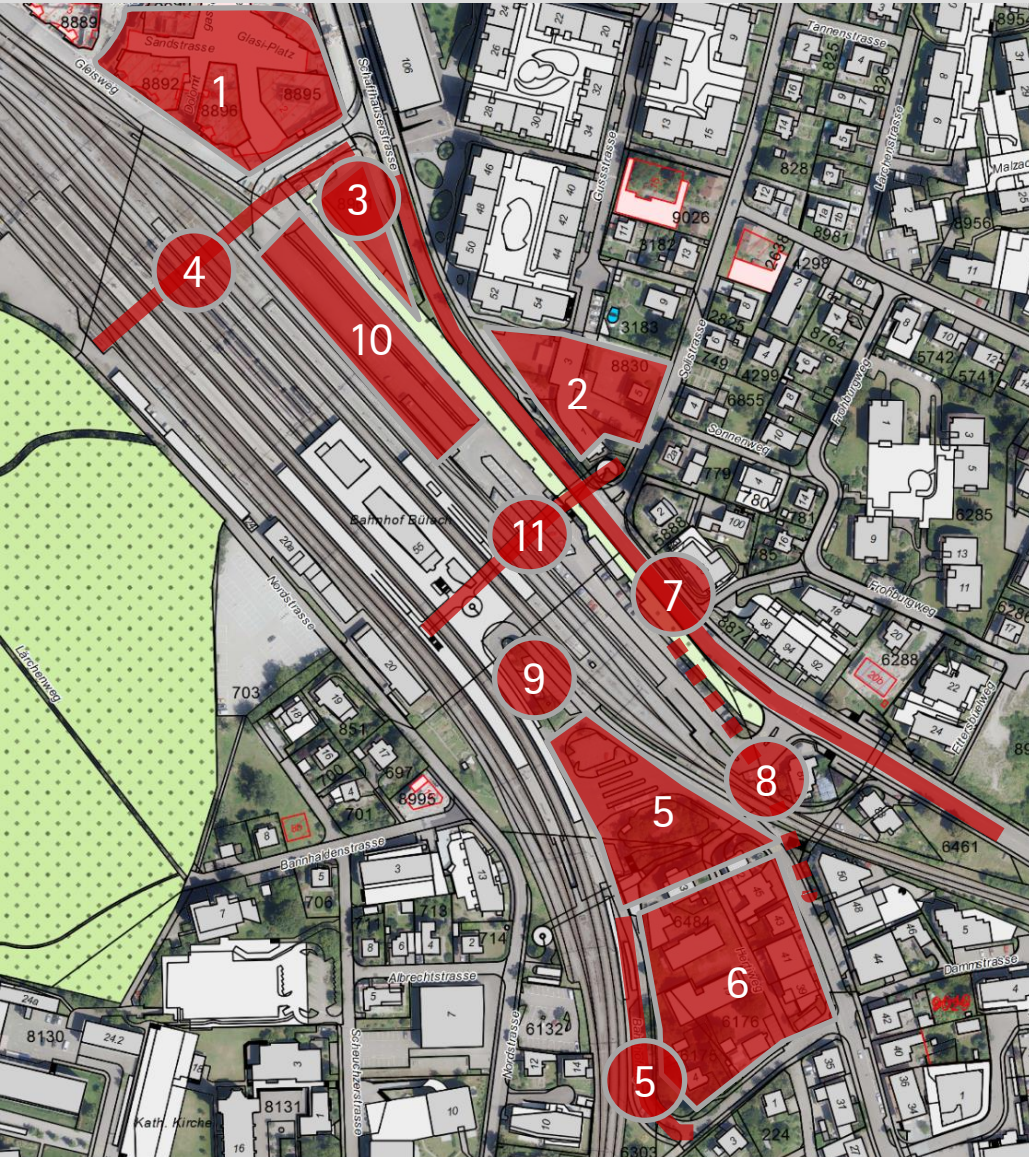
Andrea Spycher, Stadträtin Ressort Umwelt und Infrastruktur

Andreas Müller, Stadtrat Ressort Planung und Bau

Konrad Streckeisen, Leiter Netzentwicklung Region Ost, SBB

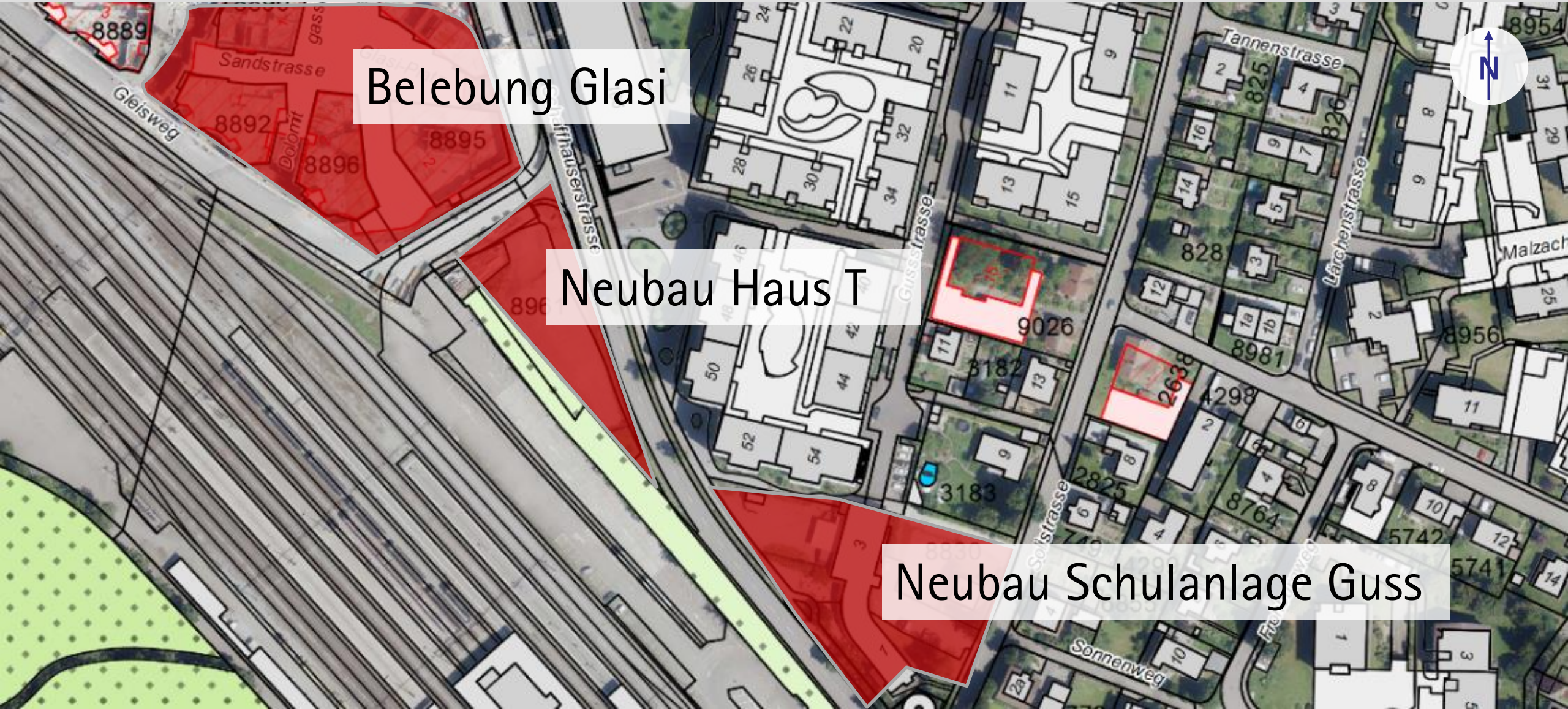


Laufende Projekte im Raum Bahnhof Bülach



- 1 Belebung Glasi
- 2 Neubau Schulhaus Guss
- 3 Neubau Haus T
- 4 Neubau Passerelle
- 5 Neubau Bushof und neuer Gleispark
- 6 Arealentwicklung Areal Herti
- 7 Betrieb und Gestaltung Schaffhauserstrasse
- 8 Optimierung Unterführung Ettersbühl
- 9 Neubau Convenience-Shop SBB
- 10 Erweiterung Freiverlad SBB
- 11 Anpassung Bahnzugänge SBB

Glasi und Guss – Quartierleben gestalten



Belebung Glasi

Neubau Haus T

Neubau Schulanlage Guss

Neubau Haus T





Letztes Puzzle-Teil für das Glasi-Quartier

- Bauliche Vervollständigung des Glasi-Ensembles.
- Ergänzender Angebots-Mix für das Quartier: Neues Zentrum für Gesundheitsbranche und Café mit Blick auf das Gleisfeld.
- Stärkung der ärztlichen Grundversorgung und des Gesundheits-Clusters in Bülach.
- **Stand:** Innenausbau und Einbau Haustechnik läuft, bereit für Mieterausbau ab August/September 2024.
- **Ziel:** Bezug ab November 2024.

Neubau Schulanlage Guss





Dringend benötigter Schulraum für die Kinder im Guss

- Platz für sechs Primarklassen, Doppelkindergarten, Turnhalle und Sportplatz, Mehrzweck-/Singsaal, Hort-Standort.
- Kredit: 31,85 Mio. Franken.
- 80% «Ja» bei Volksabstimmung im November 2023.
- **Stand:** Projektstart im Dezember 2023, Baueingabe Februar 2024.
- **Ziel:** Baubeginn Ende 2024/Anfang 2025, Schulbetrieb ab Schuljahr 2026/27.
- Für weitere Informationen: www.schulraum-buelach.ch

Belebung Glasi



neönrabbit
BISTRO 013
Hauptpatronen

QR CODE

OPENAIR KINO BÜLACH

22. bis 25. August 2024
Glasi-Platz, 8180 Bülach

Unterstützung durch
Stadt Bülach

EINTRITT 25.-
OPENAIRKINO-BUELACH.CH





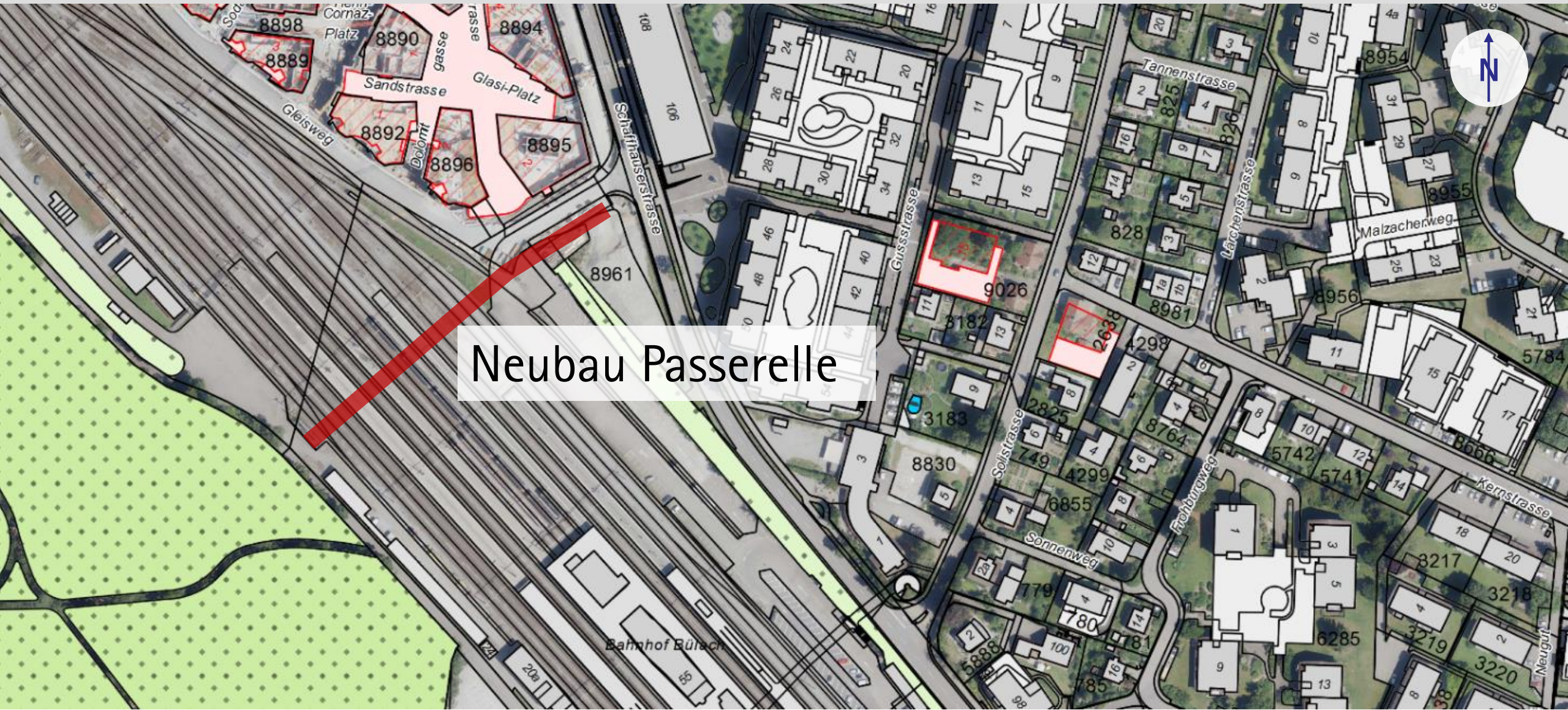
Open-Air-Kino und Glasi-Markt

- Zusammenarbeit/Arbeitsgruppen mit Grundeigentümerschaft, Gewerbe und Bewohnerschaft.
- Unterstützung der Stadt Bülach je nach Projekt.
- **Stand:** Open-Air-Kino: 22. – 25. August 2024 (Veranstalter: bistro13), Glasi-Markt geplant im Herbst 2024.
- **Ziel:** z. B. Feierabendmarkt, regelmässige Veranstaltungen im Glasi-Quartier.

Spatenstich vor nicht einmal 5 Jahren



Eine Passerelle für Bülach



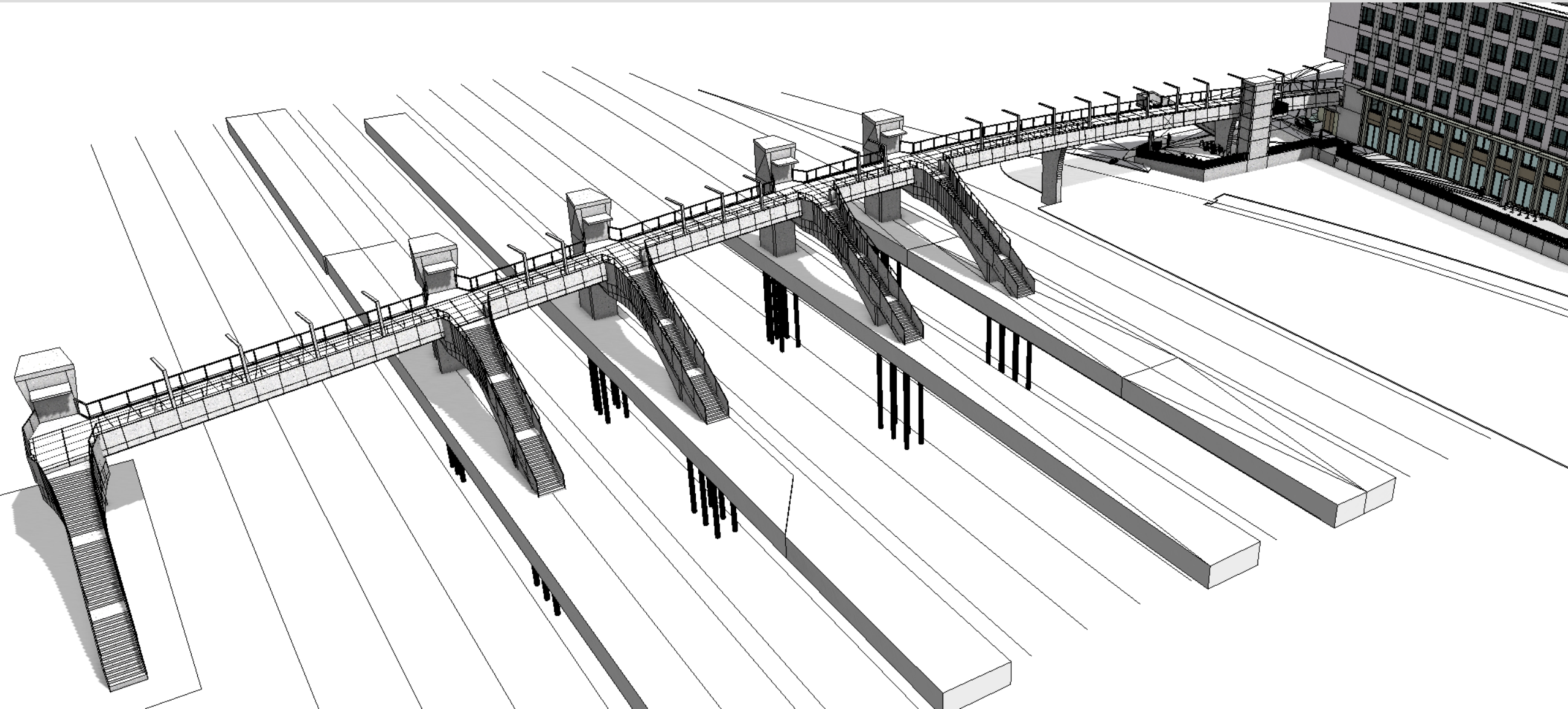
Neubau Passerelle



Zeitgemässe Erschliessung an einem Schlüsselort

- Direkte innerstädtische Verbindung: Glasi/Guss zu Bahnhof/Bahnhofstrasse, zu Spital/Hinterbirch/Hirslen und zu Naherholungsgebiet Spitalwald.
 - Anschluss von Glasi und Guss an Bahn und neuen Bushof. Hindernissfrei Zugang zu den Gleisen. Bahnhof und öV werden zu Fuss und per Velo besser erreichbar.
- Passerelle verbindet Bülach – gegen Aussen und nach Innen.**

Barrierefrei zu den Zügen und über die Gleise



Guter Zugang für das Glasi-Quartier





Weiterentwicklung zur bestmöglichen Lösung

- Gestaltungsplan Bülach Nord und Entwicklungsvereinbarung mit privaten Grundeigentümern von 2015 als Ausgangspunkt.
- Gemeinsames Vorhaben mit Grundeigentümern.
- Vorprojekt bis 2020 verdeutlicht Komplexität und Herausforderungen.
- Neues Eisenbahngesetz machte die Passerelle vom kantonalen zum nationalen Bahninfrastruktur-Projekt.



Neue Herausforderungen durch neue Rahmenbedingungen

- Upgrade zum nationalen Bahninfrastruktur-Projekt bedingt Projekt-Anpassungen.
- Kostenvoranschlag auf Basis der aufgelegten Projektpläne:
 - Gesamtkosten: 18.5 Mio. Franken
 - Beteiligung Stadt Bülach: 10.1 Mio. Franken
 - Beteiligung Grundeigentümer: 4.3 Mio. Franken
 - Beteiligung Bund: 4.1 Mio. Franken

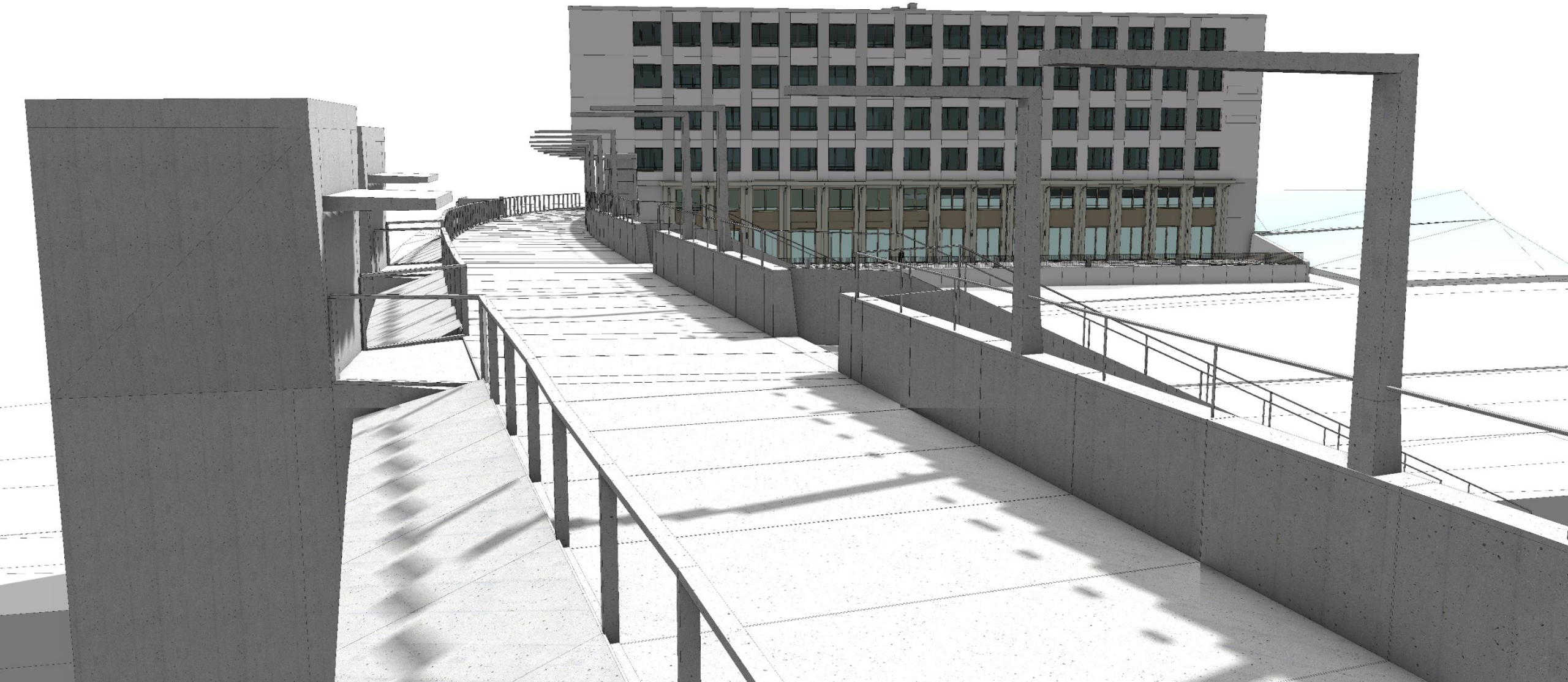


Das Passerellen-Projekt hat begonnen

- Auflage der Projektpläne Anfang 2024 ist erfolgt.
- Letzte Prüfungen und Vorarbeiten bis Ende 2024.
- Projektfreigabe durch Bundesamt für Verkehr Anfang 2025.
- Detaillierte Umsetzungs-Planung im 2025.
- Baustart Sommer 2025.
- Inbetriebnahme 2027.



Ein ambitioniertes Grossprojekt für Bülachs Zukunft





öV, Velo- und Fussverkehr rund um den Bahnhof



Betrieb und Gestaltung
Schaffhauserstrasse

Optimierung Unterführung Ettersbühl

Neubau Bushof Mitte

Neue Veloabstellplätze am Bahnhof

Neubau Bushof Mitte





Bequem vom Zug zum Bus und umgekehrt

- Umsteigestation für 2 Mio. Personen, Anschluss an 7 Buslinien. Nicht barrierefrei, Kapazität kommt ans Limit.
- Überdachung für Witterungsschutz, Potenzial für Hitzeminderung.
- Kostenschätzung: 13–19 Mio. Franken, Mittfinanzierung Dritte.
- **Stand:** Vorprojekt kurz vor Abschluss, dann Vernehmlassung bei Ämtern sowie öffentliche Auflage.
- **Ziel:** Baustart 2028.



Neue öV-Haltestellen in der Schaffhauserstrasse

- Neue Linienführung für die Buslinie 501 ab Dezember 2024.
- Neue Bushaltestelle «Glasi» ist bereits erstellt und bereit.
- Provisorische Bushaltestelle «Bahnhof Ost» in der Schaffhauserstrasse kommt im Sommer.

- **Stand:** Optimierung der öV-Verbindungen sind auf Kurs.
- **Ziel:** Gut erreichbarer Bahnhof und gut erreichbare Stadtteile.



Verbesserung der Velo-Infrastruktur



Veloabstellplätze
Solistrasse neu

Optimierung Velo-
Verkehrsknoten

Veloabstellplätze
Passerelle neu

Optimierung Unter-
führung Ettersbühl

Veloabstellplätze
Bushof Ersatz

Bahnhofring für Langsamverkehr



Optimierung Unterführung Ettersbühl

- Bessere Verbindung zwischen Bülach Nord und Zentrum für Fuss- und Veloverkehr. Netzlücken bei Veloverkehr schliessen.
- Komplexe Rahmenbedingungen für Auf-/Abgänge beim Bahnhofring und bei der Schaffhauserstrasse.
- **Stand:** Vorstudie ist in Arbeit, verschiedene Varianten sind in Prüfung.
- **Ziel:** Variantenwahl durch Stadt bis Ende 2024.



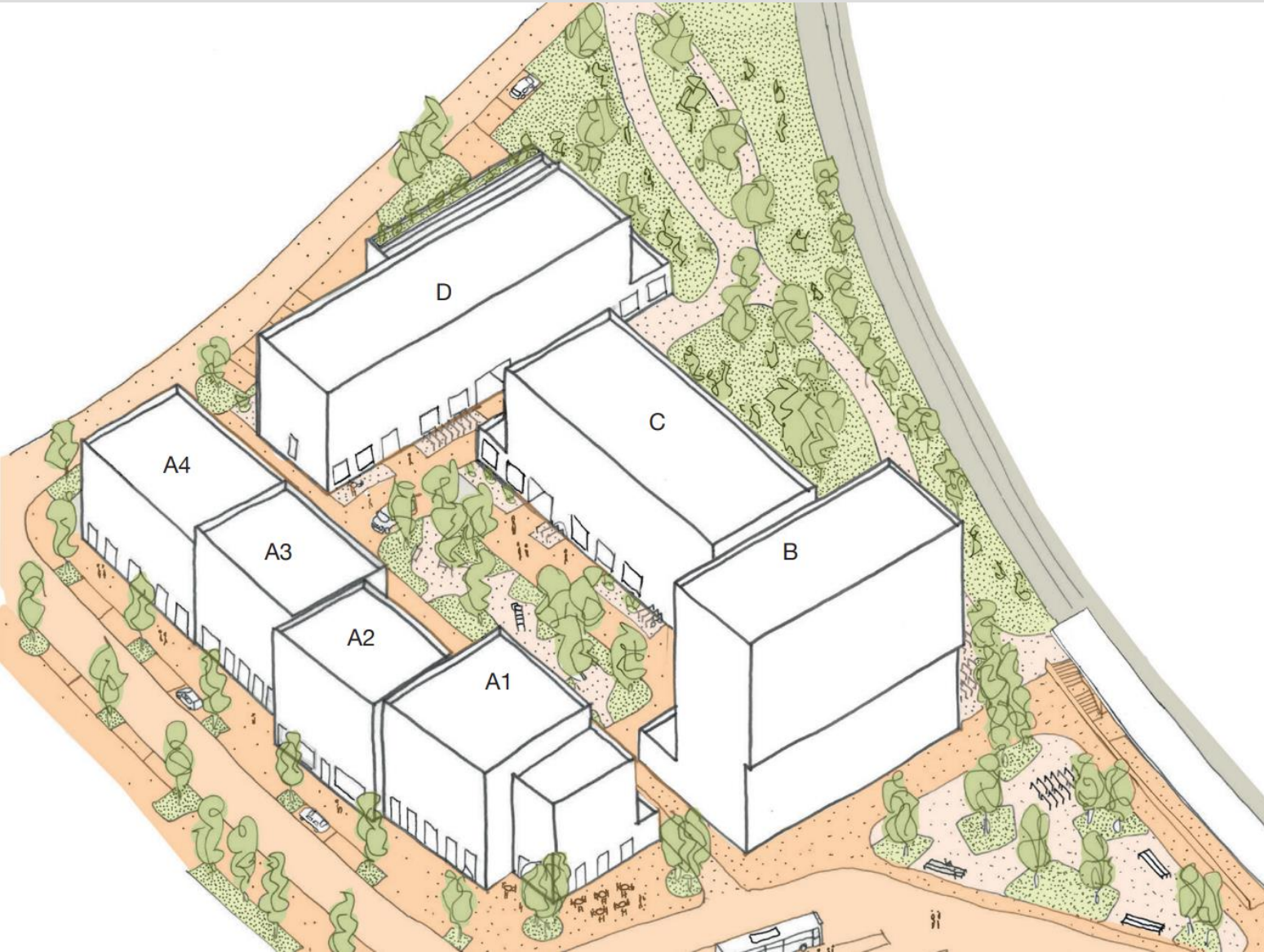
Arealentwicklung Herti und neuer Gleispark



Arealentwicklung Herti

Bushof Mitte und
neuer Gleispark

Arealentwicklung Herti





Grundlage für ein attraktives und belebtes Areal

- Gestaltungsplan als planungsrechtliche Grundlage für die künftige Bebauung.
- Gestaltungsplan legt fest, *wie* das Areal gestaltet werden soll. *Wer* auf dem Areal *was* bauen wird, ist noch gänzlich offen.
- Öffentliches Interesse: Eine städtebaulich gute Verbindung zwischen den verschiedenen Räumen südlich des Bahnhofs.
- **Stand:** Stadtparlament berät Vorlage des Stadtrats.
- **Ziel:** Transformation zu einem attraktiven, belebten Areal.

Neuer Gleispark



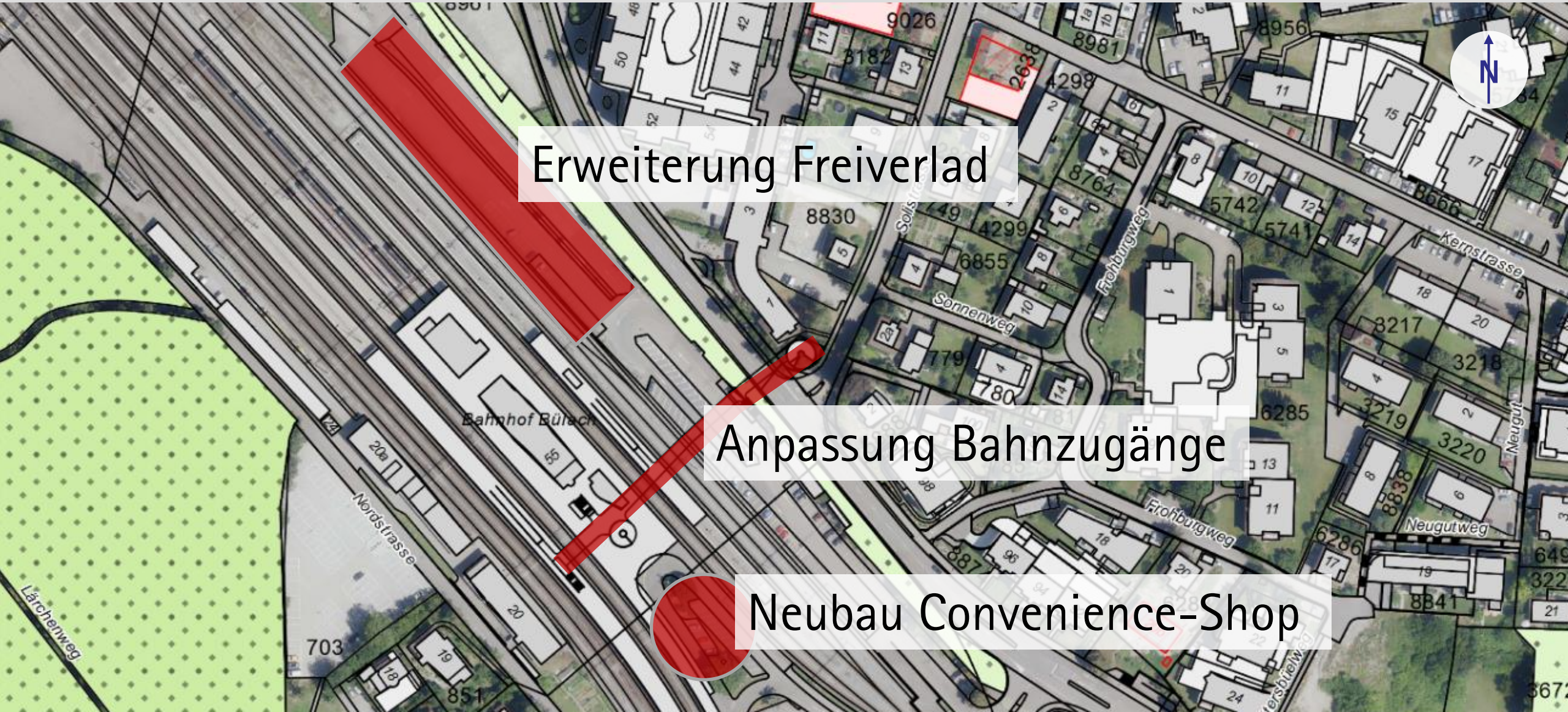


Zusätzlicher Grünraum für Bülach

- Durchgrünung der Stadt als Beitrag zur Lebensqualität, Potenzial für angenehmes Stadtklima und gestärkte Biodiversität nutzen.
- Neuer Gleispark wird zusammen mit neuem Bushof als Bestandteil des Projekts Bushof Mitte geplant und vorangetrieben.
- **Stand:** Vorprojekt kurz vor Abschluss, dann Vernehmlassung bei Ämtern, öffentliche Auflage, Bauprojekt, Stadtratsbeschluss, Stadtparlaments-Geschäft, Volksabstimmung.
- **Ziel:** Baustart 2028.



Die SBB investieren in den Bahnhof Bülach



Erweiterung Freiverlad

Anpassung Bahnzugänge

Neubau Convenience-Shop

Convenience Shop.

Inhalt Projekt: Neubau Convenience Shop beim Bahnhof.

Stand Mai 2024: Fortgeschrittene Bauarbeiten.

Ziel:

- Mehr Platz auf dem Perron für Reisende.
- Neueröffnung «Avec» Shop per Ende September 2024.
- Rückbau altes Gebäude bis Ende Oktober 2024.





Neubau der Freiverladeanlage.

Inhalt Projekt:

Ein zentraler Standort für Zürich Nord: Die Anlagen werden modernisiert und an einem Ort konzentriert, was den Verlad auf die Schiene beschleunigt und reibungsloser macht.

Bauarbeiten:

- Anpassung der Gleisanlagen.
- Neubau des Freiverladeplatzes inkl. Beleuchtung, Entwässerung, etc.
- Neues Stützbauwerk auf Seite «Schaffhauserstrasse».

Kosten: ca. CHF 8 Mio.

Stand: Projekteingabe beim BAV per Nov. 2024.

Ziel: Umsetzung in den Jahren 2026-27.



Anpassung Bahnzüge.

Inhalt Projekt:

- Zugang zu Zügen für Menschen mit eingeschränkter Mobilität verbessern.
- Eine vollständig Behindertengesetz-konforme Bahnhofanlage entsteht erst mit späterem Bahnhofumbau im Zeithorizont ab 2040.

Bauarbeiten:

- Neue Rampen oder Lifte aus den Unterführungen anstelle von zu steilen Rampen.
- Planung und Umsetzung in enger Abstimmung mit der Stadt Bülach.

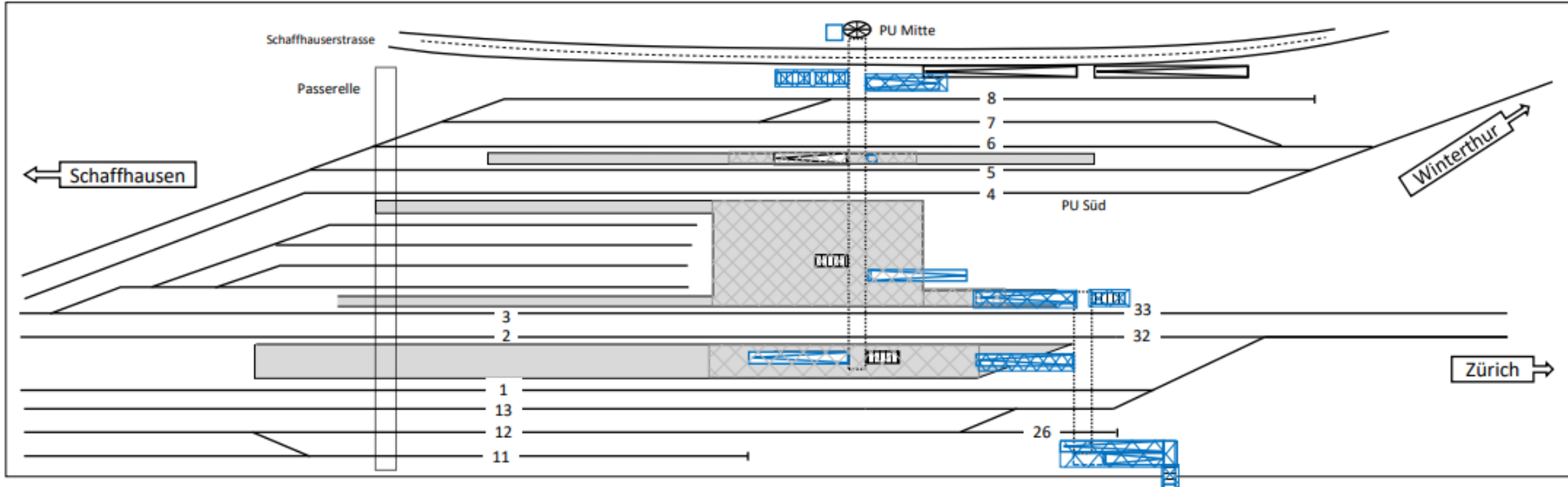
Kosten: CHF 16-20 Mio.

Stand: Studie im Abschluss, anschliessend folgt das Vorprojekt.

Ziel: Umsetzung im Horizont ab 2030.

Anpassung Bahnzugänge - Übersicht

Endzustand BehiG



Projekterarbeitung und Kostenteilung erfolgt in enger Abstimmung SBB und Stadt Bülach



Ausblick Horizont ab 2040.

Inhalt Projekt:

- Gleisanlagen anpassen, um die Perrons breiter bauen zu können für barrierefreien Einstieg.
- Kompatibel zu den vorgängig umgesetzten Massnahmen wie Passerelle und Bahnzugänge.

Bauarbeiten:

- Neubau und Verbreiterung der Mittelperrons inkl. der Zugänge zu den Perrons.
- Anpassung der Gleise und Bahnanlagen.

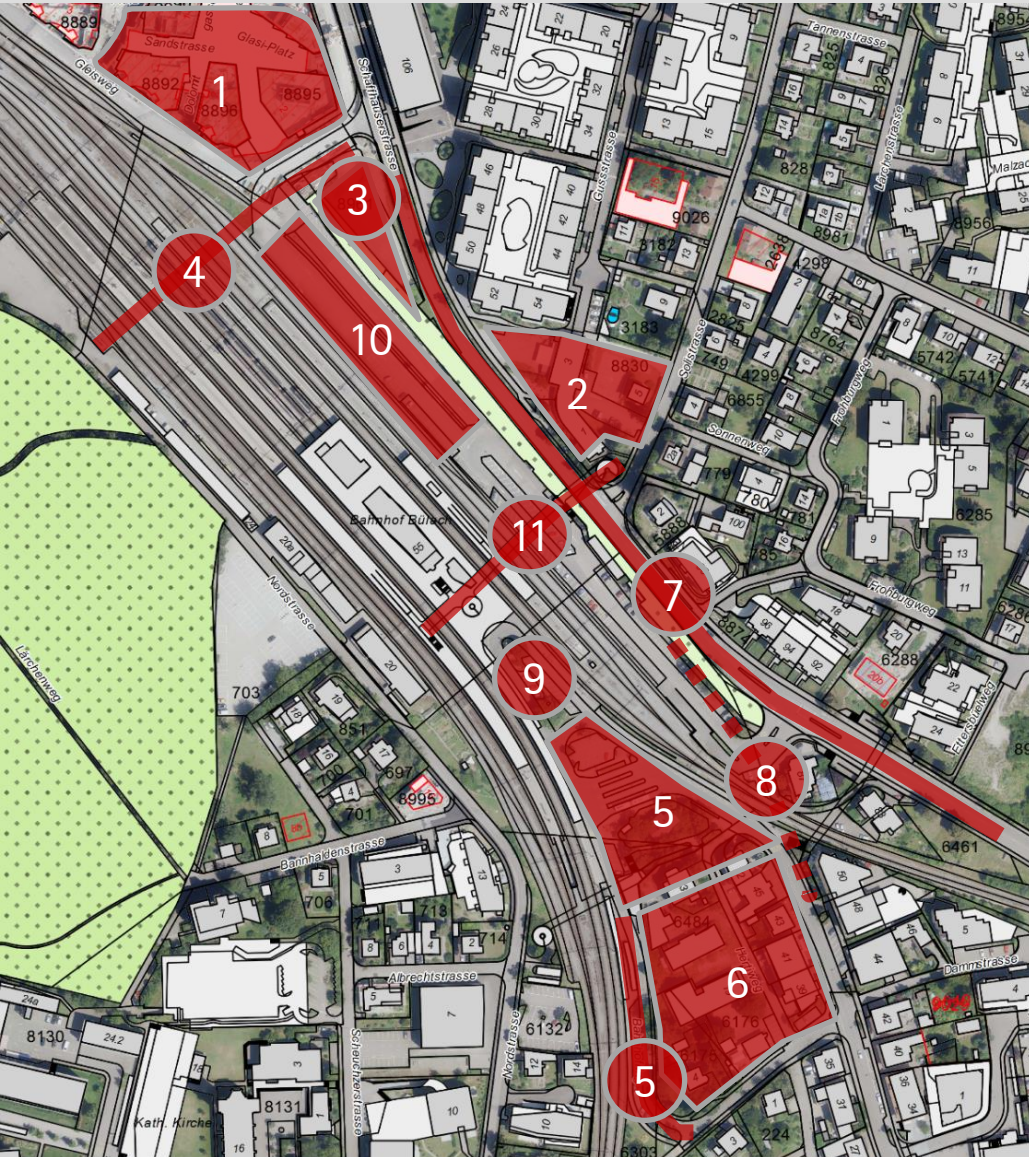
Kosten: CHF 30-40 Mio. für die Gleise 1-3.

Stand: Studie Gleise 1-3 im Abschluss, für die Gleise 4-6 wird es zu einem späteren Zeitpunkt eine Studie geben.

Ziel: Umsetzung im Horizont ab 2040.



Laufende Projekte im Raum Bahnhof Bülach



- 1 Belebung Glasi
- 2 Neubau Schulhaus Guss
- 3 Neubau Haus T
- 4 Neubau Passerelle
- 5 Neubau Bushof und neuer Gleispark
- 6 Arealentwicklung Areal Herti
- 7 Betrieb und Gestaltung Schaffhauserstrasse
- 8 Optimierung Unterführung Ettersbühl
- 9 Neubau Convenience-Shop SBB
- 10 Erweiterung Freiverlad SBB
- 11 Anpassung Bahnzugänge SBB



Es geht etwas am Bahnhof Bülach!

Vielen Dank für Ihr Interesse.
Schauen Sie an unseren
Informations-Stationen vorbei.