



# Start Tagesschule im Schuljahr 2024/25

Herzlich willkommen zum Informationsabend!

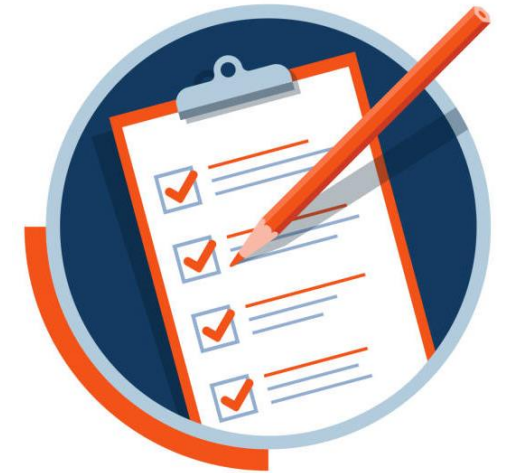
Antoine Vernez (Vizepräsident Primarschulpflege), Marco Lobsiger (Leiter Bildung),  
Shenaj Isejnoska und Hasan Balci (Schulleitung Lindenhof)



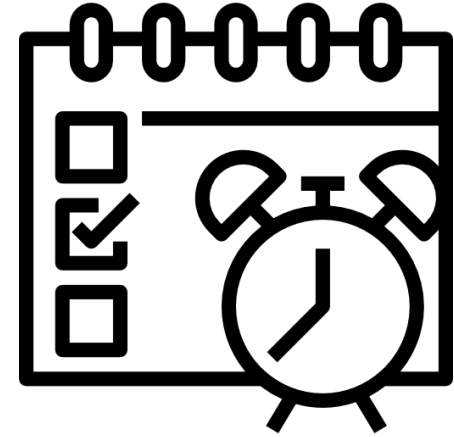
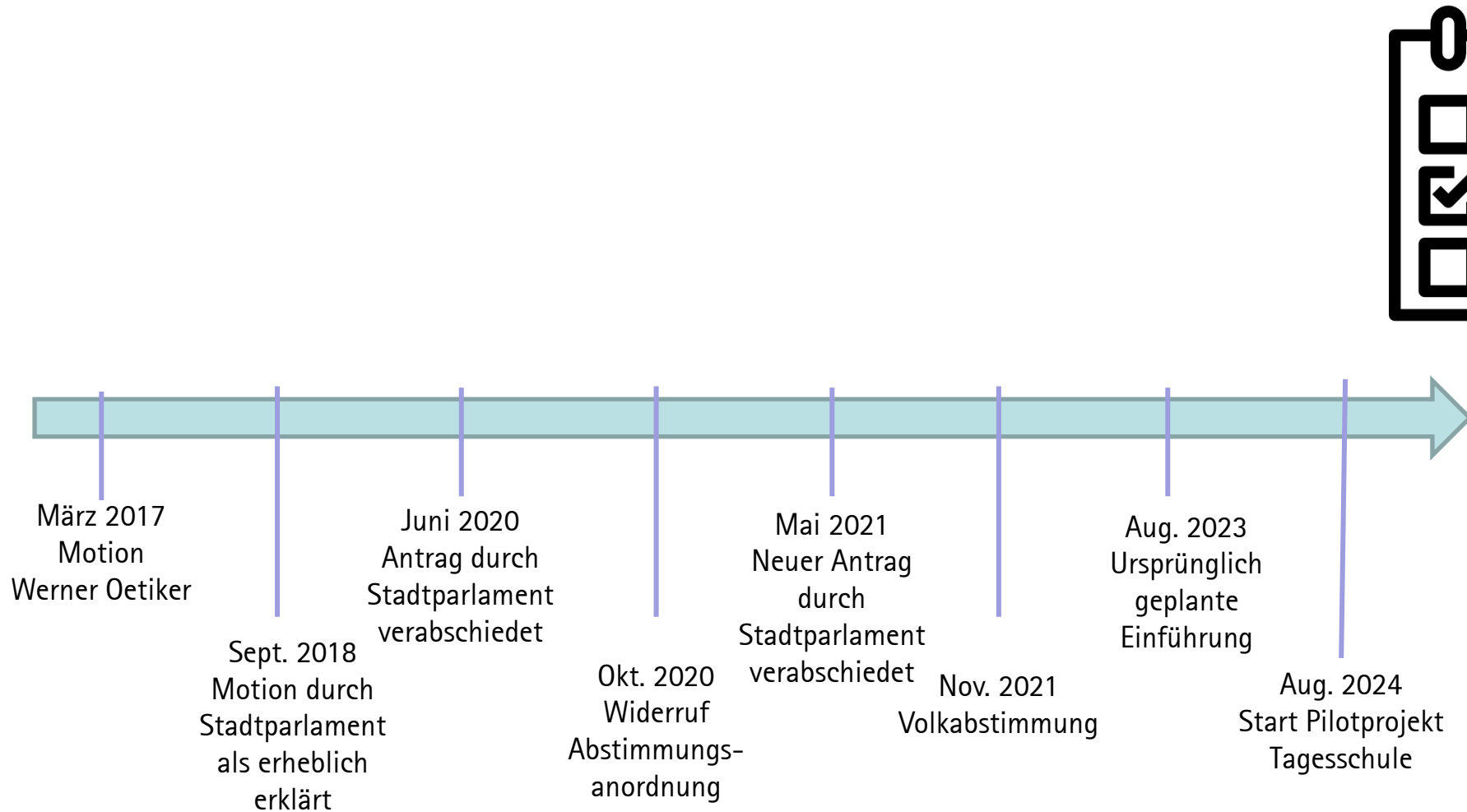


# Agenda

1. Zeitplan
2. Stufenweise Einführung Tagesschule
3. Merkmale der Tagesschule
4. Beispielstundenplan 2. Klasse
5. Pädagogisches Konzept
6. Leitung der Tagesschule
7. Tarife
8. Weiteres Vorgehen
9. Moderierte Diskussion und Fragen



# 1. Zeitplan





## 2. Stufenweise Einführung Tagesschule

- Das Pilotprojekt wird in der **Schule Lindenhof** gestartet.
- Die Schulpflege erstattet im vierten Betriebsjahr Bericht zuhanden Stadtrat und Stadtparlament

1. Betriebsjahr	zwei 1. Klassen	44 Kinder
2. Betriebsjahr	zwei 1. Klassen und zwei 2. Klassen	88 Kinder
3. Betriebsjahr	zwei 1. Klassen, zwei 2. Klassen, zwei 3. Klassen	132 Kinder



### 3. Merkmale der Tagesschule

- An der Tagesschule besteht eine obligatorische Präsenzzeit über Mittag an den Tagen, an welchen die Kinder am Nachmittag unterrichtet werden.
- Ab der 2. Klasse gehören an bestimmten Nachmittagen betreute Aufgabenstunden zum Grundangebot.
- Das Lehr- und Betreuungspersonal arbeitet pädagogisch und organisatorisch eng zusammen.





### 3. Merkmale der Tagesschule

- Die Räume der Tagesschule sind örtlich nahe beieinander und ermöglichen auch räumlich eine Identität als Schule.
- Unterrichts- und Betreuungsräume werden mehrfach genutzt (z. B. Klassenzimmer für Hausaufgabenstunde).
- Die Tagesschule ist kostenpflichtig.





# 4. Beispielstundenplan 2. Klasse

Zeiten	Montag	Dienstag	Mittwoch	Donnerstag	Freitag
07.00 – 08.20	Betreuung	Betreuung	Betreuung	Betreuung	Betreuung
08.20 – 12.00	Unterricht	Unterricht	Unterricht	Unterricht	Unterricht
12.00 – 13.30	Mittag	Mittag	Betreuung	Mittag	Betreuung
13.30 – 16.05	Unterricht + Aufgabenstunde	Unterricht	Betreuung	Unterricht + Aufgabenstunde	Betreuung
16.05 – 18.00	Betreuung	Betreuung	Betreuung	Betreuung	Betreuung

	Grundangebot der Tagesschule
	Zusatzangebote buchbar



## 5. Pädagogisches Konzept

- In der Tagesschule werden die Schülerinnen und Schüler im Lernen, im sozialen Verhalten und in der Freizeitgestaltung unterstützt und begleitet.
- An der Tagesschule wird grossen Wert auf die Ausgestaltung der Beziehungen untereinander gelegt.
- Die Kinder werden in Haushaltarbeiten miteinbezogen und angeleitet mitzuhelfen.







## 5. Pädagogisches Konzept

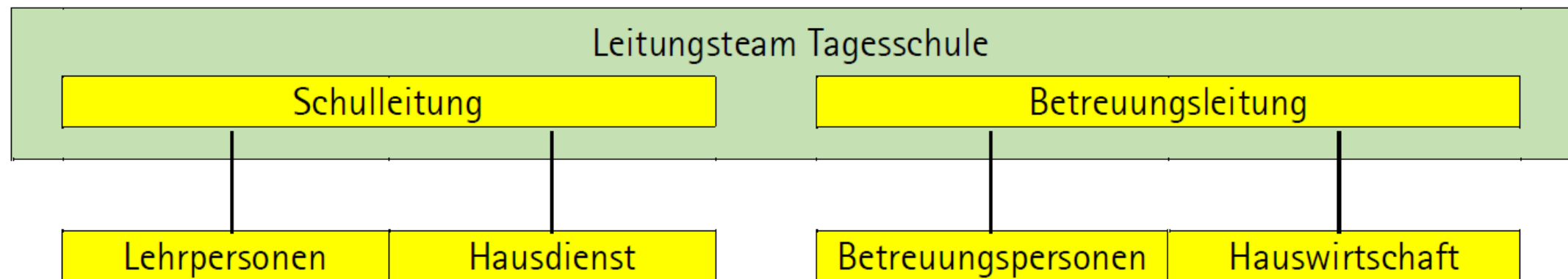
- Über Mittag gibt es ein breites Angebot an Freizeitaktivitäten und Rückzugsmöglichkeiten.
- An den Nachmittagen erhalten die Kinder ab der 2. Klasse Gelegenheit, während mindestens zwei Lektionen pro Woche, ausserhalb der Unterrichtszeit unter Aufsicht an den Hausaufgaben zu arbeiten.





## 6. Leitung der Tagesschule

- Die Schulleitung führt das Lehrpersonal und den Hausdienst der Tagesschule.
- Die Betreuungsleitung führt das Betreuungspersonal und das Hauswirtschaftspersonal der Tagesschule.
- Die Administration wird durch die Schulverwaltung erledigt.





## 7. Tarife

- Für das Grundangebot der Tagesschule gilt ein Einheitstarif von CHF 15.- pro Tag, mit obligatorischem Mittagstisch. Die Berechnung des Elternbeitrags für das Grundangebot basiert auf der Tarifordnung der Tagesschule.

Tarife für das Grundangebot Tagesschule. Einheitstarif CHF 15.-

Preise in CHF	1. KI	2. KI	3. KI	4. KI	5. KI	6. KI
Besuchte Mittag	2	3	3	3	4	4
Kosten pro Woche	30	45	45	45	60	60
Kosten in 39 Schulwochen	1170	1755	1755	1755	2340	2340
Monatspauschale	98	146	146	146	195	195



## 7. Tarife

- Für zusätzliche Betreuungsangebote gelten die Tarife der Schulergänzenden Betreuung, welche in der entsprechenden Beitragsverordnung festgehalten sind.

Zeiten	Montag	Dienstag	Mittwoch	Donnerstag	Freitag
07.00 – 08.20	Betreuung	Betreuung	Betreuung	Betreuung	Betreuung
08.20 – 12.00	Unterricht	Unterricht	Unterricht	Unterricht	Unterricht
12.00 – 13.30	Mittag	Mittag	Betreuung	Mittag	Betreuung
13.30 – 16.05	Unterricht + Aufgabenstunde	Unterricht	Betreuung	Unterricht + Aufgabenstunde	Betreuung
16.05 – 18.00	Betreuung	Betreuung	Betreuung	Betreuung	Betreuung

	Grundangebot der Tagesschule
	Zusatzangebote buchbar



## 8. Weiteres Vorgehen

Mo, 18. Sept. 2023	Eltern-Informationsanlass
Bis Fr, 6. Okt. 2023 (vor Herbstferien)	Anmelde-Unterlagen über Klapp an alle Eltern mit Kinder im 2. Kindergarten versandt
Mo, 30. Okt. 2023	Anmeldeschluss für Tagesschule
Di, 7. Nov. 2023	Durchführungs-Entscheid der Schulpflege, abhängig von der Anzahl Anmeldungen
Bis Frühling 2024	Detailplanung in der Schule Lindenhof, inkl. Vorbereitung der Räumlichkeiten
Mo, 19. Aug. 2024	Start Tagesschule

## 9. Moderierte Diskussion und Fragen

- Bitte scannen Sie nun mit Ihrem Mobiltelefon den QR-Code und notieren Sie die Themen, zu welchen Sie weitere Auskünfte wünschen.
- Anhand Ihrer Stichworte werden wir nun die Diskussion moderieren bzw. Ihre Fragen beantworten.



 **Mentimeter**

Welche Erwartung(en) haben Sie an die Tagesschule?

Enter a word 25

Enter another word 25

Enter another word 25

Submit





# Herzlichen Dank für Ihr Interesse!

Schulpflege und operative Leitung der Primarschule Bülach

